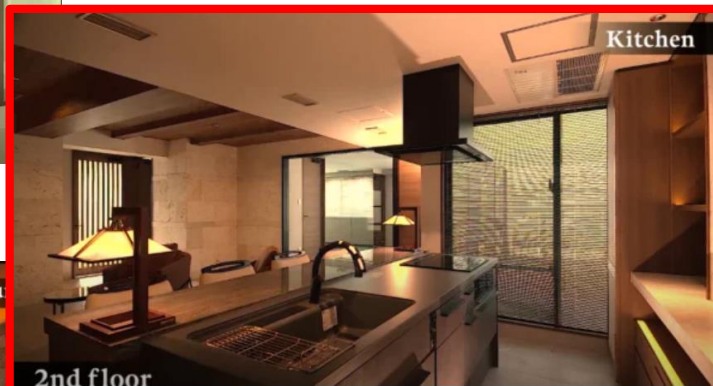
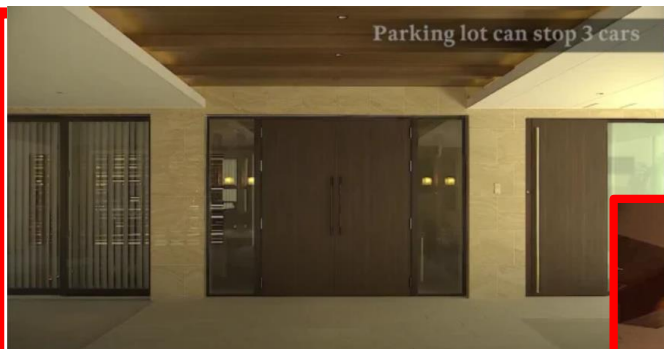


人気の新都心エリア・5LDK各フロアリノベーション済！
ラグジュアリーな空間を堪能できます！

専有面積/ 264.46 m

価格

55,550 万円



| | | | | | |
|-------|---|---|---------|--------|----------------|
| 物件種目 | 元戸建 | | 単価 | | 万円 |
| 物件所在地 | 那覇市銘苅3-10-1 | | | | |
| 交通 | モルレル古島 バス停 | 駅より徒歩 | 7 分 | | |
| | 小学校区 | 銘苅小学校 | 中学校区 | 安岡中学校 | |
| 土地面積 | 264.46 | m ² | ほかに | 0 | m ² |
| | 80.00 | 坪 | 私道面積 | 0 | 坪 |
| 建物 | 構造・規模 | RC 造 4 階建 階部分 | | | |
| | 面積 | 延床面積476.11m ² (144.02坪)/5LDK | | | |
| 建物名 | | | | | |
| 築年月 | 2005年8月 | | | | |
| 土地権利 | 所有権 / 旧法地上権 / 普通地上 / 定期地上 / 普通賃借 / 定期賃借 / 一部地上権所有権 / その他 | | | | |
| 地目 | 宅地 / 田 / 畑 / 原野 / 山林 / 墓地 / 雑種地 / その他 | | | | |
| 都市計画 | 市街化区域 / 市街化調整区域 / 非線引き / 都市計画区域外 | | | | |
| 用途地域 | 1種低層 / 2種低層 / 1種中高層 / 2種中高層 / 1種住居 / (2種住居) 準住居 / 近商 / 商業 / 準工 / 工業 / 工専 / 未指定 / 無指定 | | | | |
| 建ぺい率 | 60 | % | 容積率 | 200 | % |
| 地勢 | 平坦 / 高台 / 低地 / ひな段 / 傾斜地 / その他() | | | | |
| 環境 | 住宅用地 / 商業用地 / ビル用地 / 店舗用地 / 工業用地 / アパート用地 / その他() | | | | |
| 現況 | 所有者使用中 / 空家 / 賃貸中 / 更地 / 上物有 / 未完成(令和 年 月 上・中・下 旬完成予定) | | | | |
| 引渡日 | 即時 / (相談) 指定有(令和 年 月 上・中・下 旬予定) | | | | |
| 設備 | 電気 / (上水道) / (下水道) / 浄化槽 / 汲取 / 側溝 / 都市ガス / 集中ガス / (プロパンガス) / 車庫 / 電話 / 冷房 / 暖房 / 給湯 / その他() | | | | |
| 接道方向 | 北 / 北東 / 東 / 南東 / 南 / 南西 / 西 (北西) | | | | |
| 接道 | (公・私) | 幅員 6 | 間口 15 m | 道路位置指定 | 有(無) |
| 接道状況 | 角地 / (一方道路) / 二方道路 / 三方道路 / 四方道路 舗装 有(無) | | | | |
| 備考 | EV付 | | | | |
| 会員番号 | | | | | |
| 物件番号 | | | | | |

～ おすすめポイント ～

*イタリアモダン家具ブランド【Minotti】の
備え付け家具付！

*屋上テラスでBBQも楽しめます！

*トレーニングルームや防音室完備！

*EV付 *駐車場5台



株式会社レディースエステート&ビジネス
Ladies Estate & Business
沖縄県知事免許(2) 第4961号

(公社)全日本不動産協会 沖縄県会員 沖縄県知事(2)第004961号

〒901-2125 沖縄県浦添市仲西3丁目15番2号
フェニックス21-2F

TEL 098-943-1991
FAX 098-943-1966
メール info-ld@ladies-e-and-b.co.jp

取引態様

仲介

報酬形態

正規仲介手数料



担当
よざ
與座