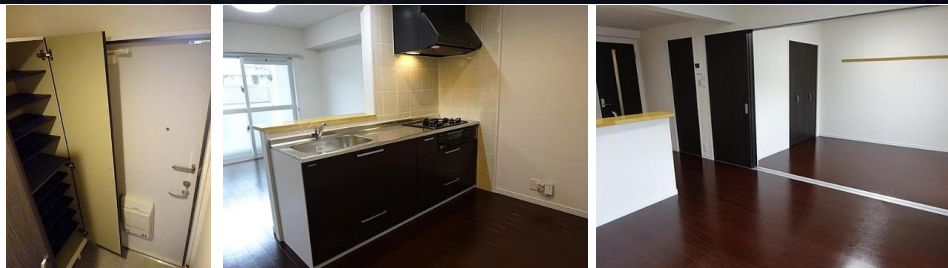


オーナーチェンジ物件(^^)/
築浅収益物件、満室稼働中です✧

2億8,800 万円(税込)



物件種目	収益物件		
物件所在地	うるま市字西原497番地		
交通	具志川郵便局前 (バス停) 駅より徒歩 徒歩20分		
土地面積	1,572.00 m ²	475.53 坪	
建物面積	1,089.27 m ²	329.50 坪	
土地権利	所有権 旧法地上権 普通地上 定期地上 普通賃借 定期賃借 一部地上権所有権 その他		
地目	(宅地) 田 畑 原野 山林 墓地 雑種地 その他		
都市計画	市街化区域 市街化調整区域 (非線引) 都市計画区域外		
用途地域	1種低層 2種低層 1種中高層 2種中高層 1種住居 2種住居 準住居 近商 商業 準工 工業 工専 (未指定) 無指定		
建蔽率	60%	容積率	200%
構造	鉄筋コンクリート造陸屋根3階建		
建築年	2017年1月3日築(築7年)		
戸数	18戸(3LDK×18戸)		
駐車場	36台(縦列含む)		
主要採光	南西		
校区	あげな小学校 徒歩12分	あげな中学校 徒歩11分	
現況	所有者使用中 空家 (賃貸中) 更地 上物有 未完成(令和 年 月 上・中・下 旬完成予定)		
引渡日	即時 (相談) 指定有(令和 年 月 上・中・下 旬予定)		
設備	(電気) (上水道) (下水道) 浄化槽 汲取 側溝 都市ガス 集中ガス (プロパンガス) 車庫 電話 冷房 暖房 給湯 他:		
接道方向	北 北東 東 南東 南 南西 西 北西		
接道	(公) 私 幅員4m~4.5m	道路位置指定	有(無)
接道状況	角地 (一方道路) 二方道路 三方道路 四方道路	舗装	有(無)
備考	■年間収入13,100,000円前後。 ■表面利回4.5%		



株式会社レディースエステート&ビジネス
沖縄県知事免許(1)第4961号 Ladies Estate & Business

〒901-2125 沖縄県浦添市仲西3丁目15番2号
フェニックス21-2F

TEL 098-943-1991
FAX 098-943-1966



info-ld@ladies-e-and-b.co.jp

(公社)全日本不動産協会 沖縄県会員 沖縄県知事(1)第004961号

取引形態

仲介

報酬形態

正規仲介手数料



担当
前田

女性ならではのきめ細やかな視点でお客様の
お困りごとを解決いたします。



※図面と相違した場合は現況を優先します。



株式会社レディースエステート&ビジネス
 沖縄県知事免許(1)第4961号 Ladies Estate & Business

(公社)全日本不動産協会 沖縄県会員 沖縄県知事(1)第004961号

〒901-2125 沖縄県浦添市仲西3丁目15番2号
 フェニックス21-2F

TEL 098-943-1991
 FAX 098-943-1966

✉ info-ld@ladies-e-and-b.co.jp

取引形態

仲介

報酬形態

正規仲介手数料



担当
前田