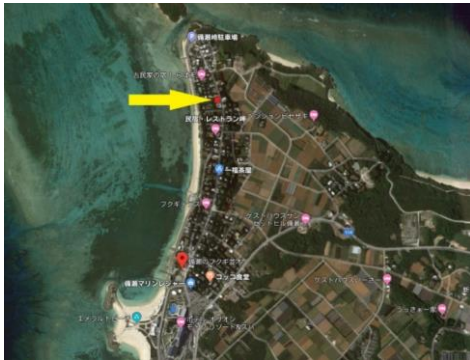
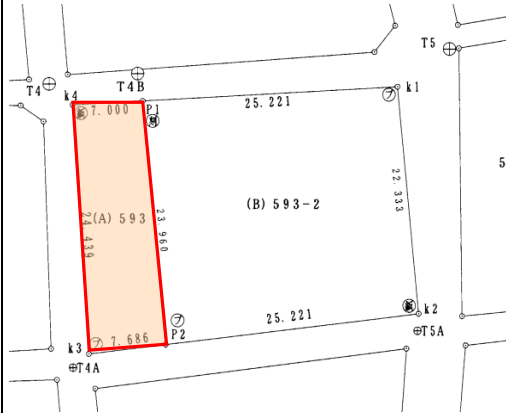


物件

パワースポットとして人気のフクギ並木の地区に  
希少物件でした！ホテル・民泊施設向き



海まで徒歩2分！

フクギ並木のメイン通りに面した

フクギに囲まれたきれいな区画♪

物件種目	売土地		新築	国土法				
			中古	1.必要	2.届出中	3.不要		
土地面積	公簿 実測	177.58 m <sup>2</sup> 53.72 坪	私道	有 位置指定道路持分 含まない				
		有効宅地面積	無					
価格	1,350 万円		単価	m <sup>2</sup> 単価・坪単価				
				25 万円				
所在地	沖縄県本部町備瀬593							
交通	備瀬出口		バス停・駅より徒歩		9	(分) m		
土地権利	所有権	旧法地上権	普通地上	定期地上				
	普通賃借	定期賃借	一部地上権所有権	その他	( )			
地目	宅地	田	畑	原野	山林	墓地 雑種地 その他		
都市計画	市街化区域		市街化調整区域		非線引き	都市計画区域外		
用途地域	1種低層	2種低層	1種中高層	2種中高層	1種住居	2種住居		
	準住居	近商	商業	準工	工業	工専 未指定 無指定		
建ぺい率	60 %		容積率	100 %				
地勢	平坦	高台	低地	ひな段	傾斜地	その他 ( )		
環境	住宅用地	商業用地	ビル用地	店舗用地	工業用地	アパート用地		
	その他 (ペンション・ホテル)							
現況	所有者使用中	空家	賃貸中	更地	上物有			
	未完成 (平成 年 月上・中・下 完成予定)							
引渡	即時	相談	指定有 (令和 年 月上・中・下 予定)					
設備	電気	上水道	下水道	浄化槽	汲取	側溝	都市ガス	集中ガス
	プロパンガス	車庫	電話	冷房	暖房	給湯	その他 ( )	
接道方向	北	北東	東	南東	南	南西	西	北西
接道	公	私	幅員	3.2 m	間口	7 m	道路位置指定 有・無	
接道状況	角地	一方道路	二方道路		三方道路	四方道路	舗装 有・無	
備考	※セットバック要す ※現状でのお引渡しとなります (既存建物あり、測量等は買主様ご負担となります) ※本部町景観計画が制定されておりますので、建物建築の際には必ずご確認ください。 (建物の軒の高さ7m以下)							



株式会社レディースエステート&ビジネス  
Ladies Estate & Business  
沖縄県知事免許 (1) 第 4961 号

〒901-2125 沖縄県浦添市仲西 3 丁目 15 番 2 号  
フェニックス 21-2F

TEL 098-943-1991  
FAX 098-943-1966

取引  
形態

仲介・売主

媒介

(専属・専任・一般)

担当

報酬

手数料3%+6万円お支払致します

多良間