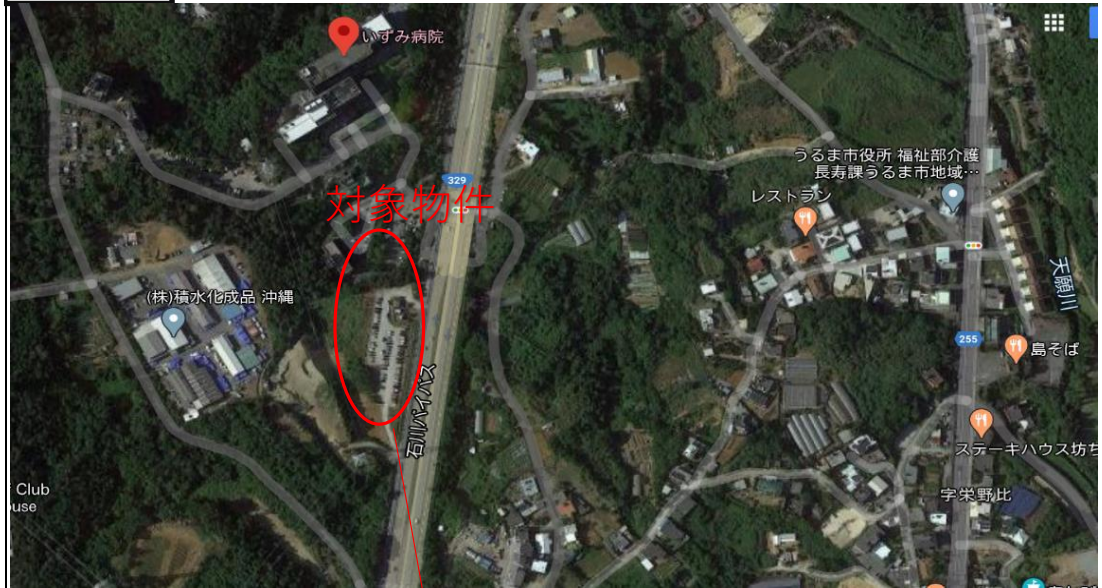


物件

**R329号沿い！いずみ病院隣接地！交通便利！**



物件種目	<b>売土地</b>		新築	国土法		
			中古	1.必要	2.届出中	3.不要
土地面積	公簿 実測	12141 m <sup>2</sup> 3672.65 坪	私有	m <sup>2</sup> 含む		
			無	m <sup>2</sup> 含まない		
価格	<b>44,070</b> 万円		単価	m <sup>2</sup> 単価・坪単価		
			単価	万円		
所在地	うるま市栄野比1155-1 他3筆					
交通			バス停	駅より徒歩 1.2 (分・km)		
構造			築年月	S・H 年 月		
階数						
面積						
土地権利	所有権	旧法地上権	普通地上	定期地上		
	普通賃借	定期賃借	一部地上権所有権	その他 ( )		
地目	宅地	田	畑	原野	山林	墓地 雑種地 その他
都市計画	市街化区域	市街化調整区域		非線引き	都市計画区域外	
用途地域	1種低層	2種低層	1種中高層	2種中高層	1種住居	2種住居
	準住居	近商	商業	準工	工業	工専 (未指定) 無指定
建ぺい率	60%		容積率	100%		
地勢	平坦	高台	低地	ひな段	傾斜地	その他 ( )
環境	住宅用地	商業用地	ビル用地	店舗用地	工業用地	アパート用地
	その他 ( )					
現況	所有者使用中	空家	賃貸中	更地	上物有	
	未完成 (平成 年 月 上・中・下 完成予定)					
引渡	即時	相談	指定有 (平成 年 月 上・中・下 予定)			
設備	電気	上水道	下水道	浄化槽	汲取	側溝
	プロパンガス	車庫	電話	冷房	暖房	給湯
	都市ガス 集中ガス その他 ( )					
接道方向	北	北東	東	南東	南	南西
	西	北西				
接道	公	私	幅員 25 m	間口 m	道路位置指定	有 無
接道状況	角地	一方道路	二方道路	三方道路	四方道路	舗装 有 無
備考	*高さ制限12m以下*上水道要引込*下水宅内浸透処理*高圧線鉄塔有*分筆案作成中					


**株式会社レディースエステート&ビジネス**  
 沖縄県知事免許(1)第4961号 Ladies Estate & Business

〒901-2125 沖縄県浦添市仲西3丁目15番2号  
 フェニックス21-2F  
**TEL 098-943-1991**  
**FAX 098-943-1966**

取引形態	仲介・代理	媒介 (専属・専任 一般)	担当
報酬	同業者様(分けの分け)・エンド様仲介手数料3%+6万円		與座