

請求部	所在	名護市字親川竹ノ口					地番	533番1		
出縮力尺	1/500	精度区分	甲三	座標系番号又は記号	X V	分類	地図(法第14条第1項)		種類	土地改良所在図
作成年月日	平成4年2月			備付年月日(原図)	平成5年3月15日			補記事項		

名護市

所在 名護市親川537-1 付近

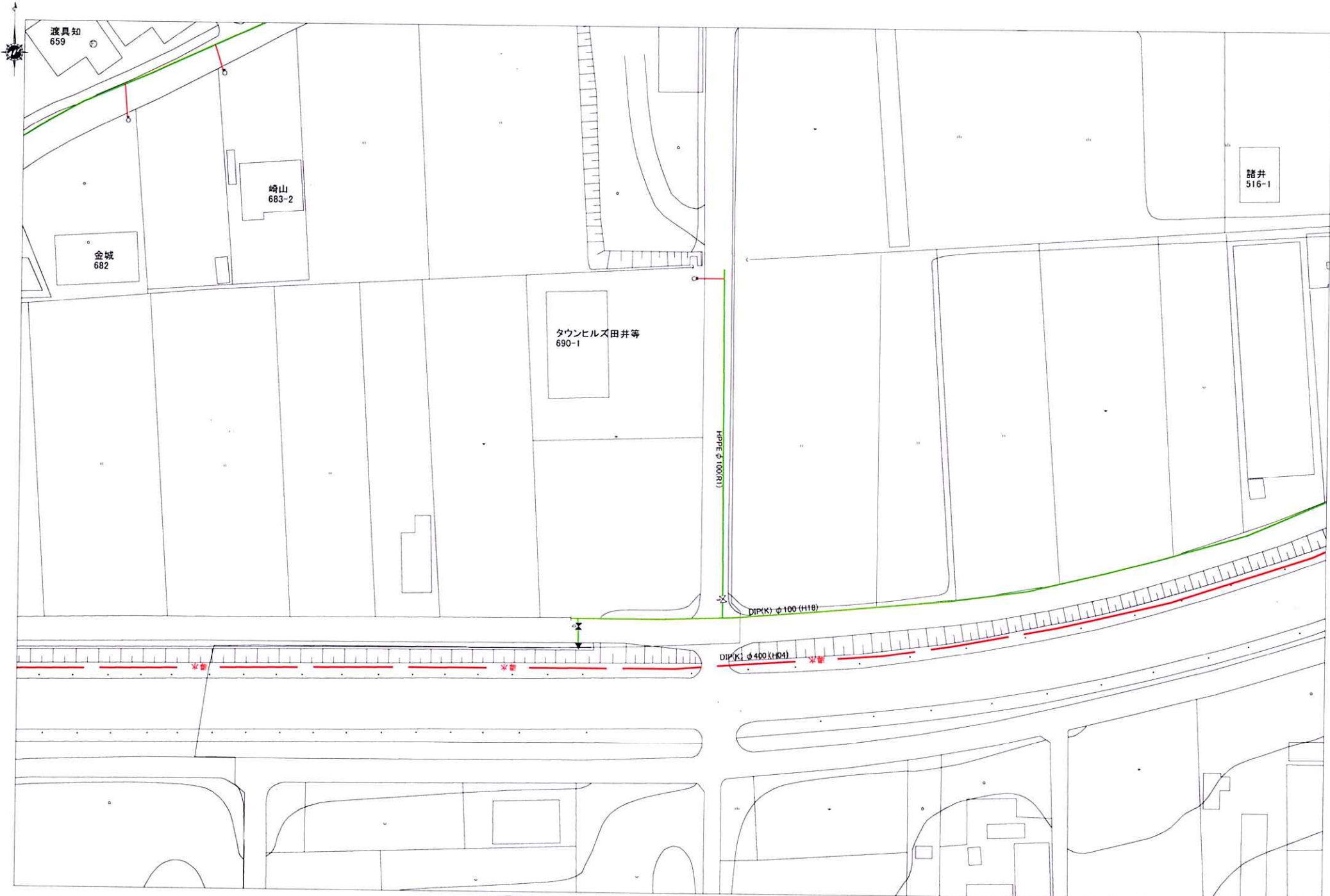
発行年月日 令和3年11月22日



凡例 ■ 大字界 ■ 小字界

「この地図は参考図です。権利関係の確認には使用できません」

名護市役所



上水道

1:1000

「この地図は、沖縄県知事の承認を得て、沖縄県
数値地形図を複製したものである。(平26企情第806号)」