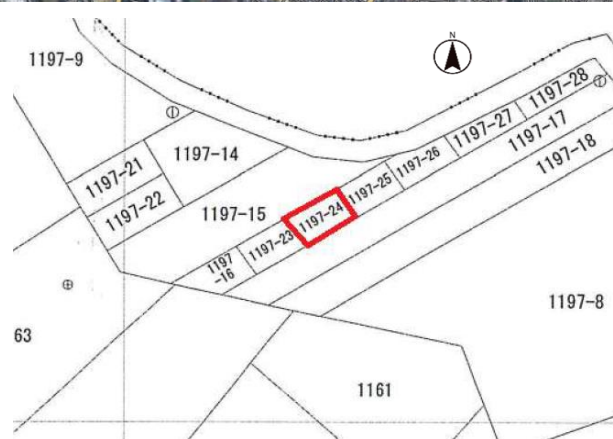
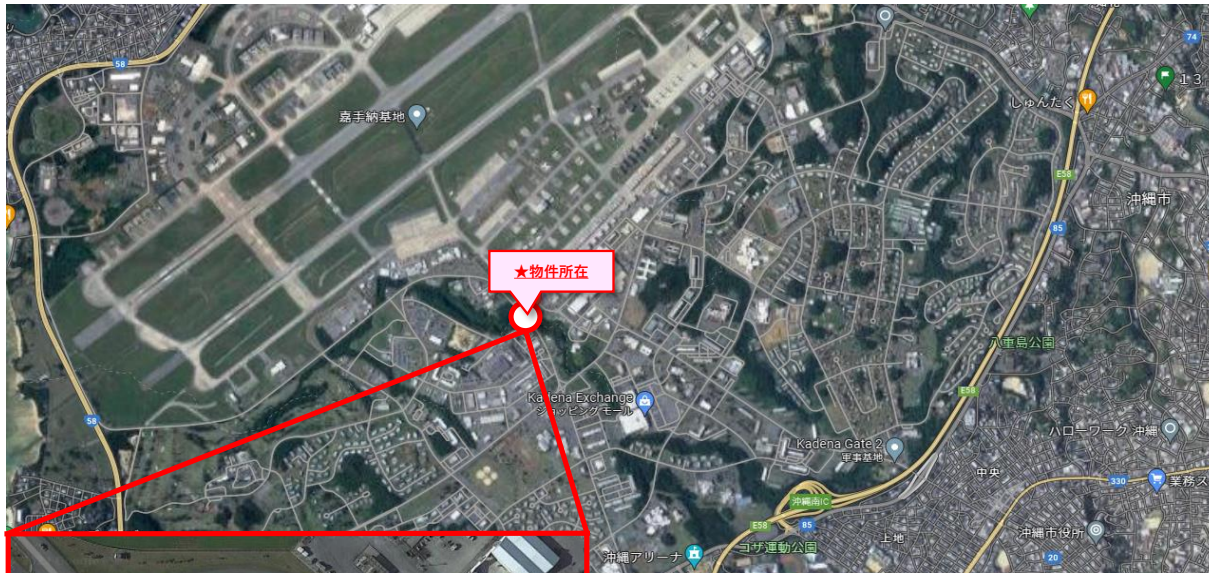


軍用地投資の「横綱」嘉手納飛行場が登場！
宅地見込の上昇率0.95%、地料15.5万です♪

936 万円



物件種目	軍用地	単価	平米単価 32.6	坪単価 万円
物件所在地	北谷町字下勢頭上原1197-23			
交通	バス停 / 駅 より徒歩			
土地面積	95.00	m ²	28.74	坪
土地権利	所有権 旧法地上権 普通地上 定期地上 普通賃借 定期賃借 一部地上権所有権 その他			
地目	宅地 田 畑 原野 山林 墓地 雑種地 その他			
都市計画	市街化区域 市街化調整区域 非線引 都市計画区域外			
用途地域	1種低層 2種低層 1種中高層 2種中高層 1種住居 2種住居 準住居 近商 商業 準工 工業 工専 未指定 無指定			
建蔽率	容積率			
地勢	平坦 高台 低地 ひな段 傾斜地 他:			
環境	住宅用地 商業用地 ビル用地 店舗用地 工業用地 アパート用地 その他			
現況	所有者使用中 空家 賃貸中 更地 上物有 未完成 (令和 年 月 上・中・下 旬完成予定)			
引渡日	即時 相談 指定有(令和 年 月 上・中・下 旬予定)			
設備	電気 上水道 下水道 浄化槽 汲取 倒溝 都市ガス 集中ガス プロパンガス 車庫 電話 冷房 暖房 給湯 他:			
接道方向	北 北東 東 南東 南 南西 西 北西			
接道	公・私	-	道路位置指定	有・無
接道状況	角地 一方道路 二方道路 三方道路 四方道路	舗装	有・無	
備考	<p>軍用地投資の「横綱」と称される嘉手納飛行場が出ました！国内随一となる3,000m超の滑走路を2本有する、極東最大の米空軍基地をこの機会にぜひ(^^)毎年1%前後の安定した値上がり期待できる宅見です。</p> <p>○物件価格: 935万5,980円 ○地料: 15万5,933円/倍率: 60倍 ○地料単価: 1,657.07円/m²(前年比: 上昇率0.95%) ○返還予定なし</p>			



株式会社レディースエステート&ビジネス
Ladies Estate & Business
沖縄県知事免許(1)第4961号

〒901-2125 沖縄県浦添市仲西3丁目15番2号
フェニックス21-2F

TEL 098-943-1991
FAX 098-943-1966

(公社)全日本不動産協会 沖縄県会員 沖縄県知事(1)第004961号



info-ld@ladies-e-and-b.co.jp

取引形態

仲介

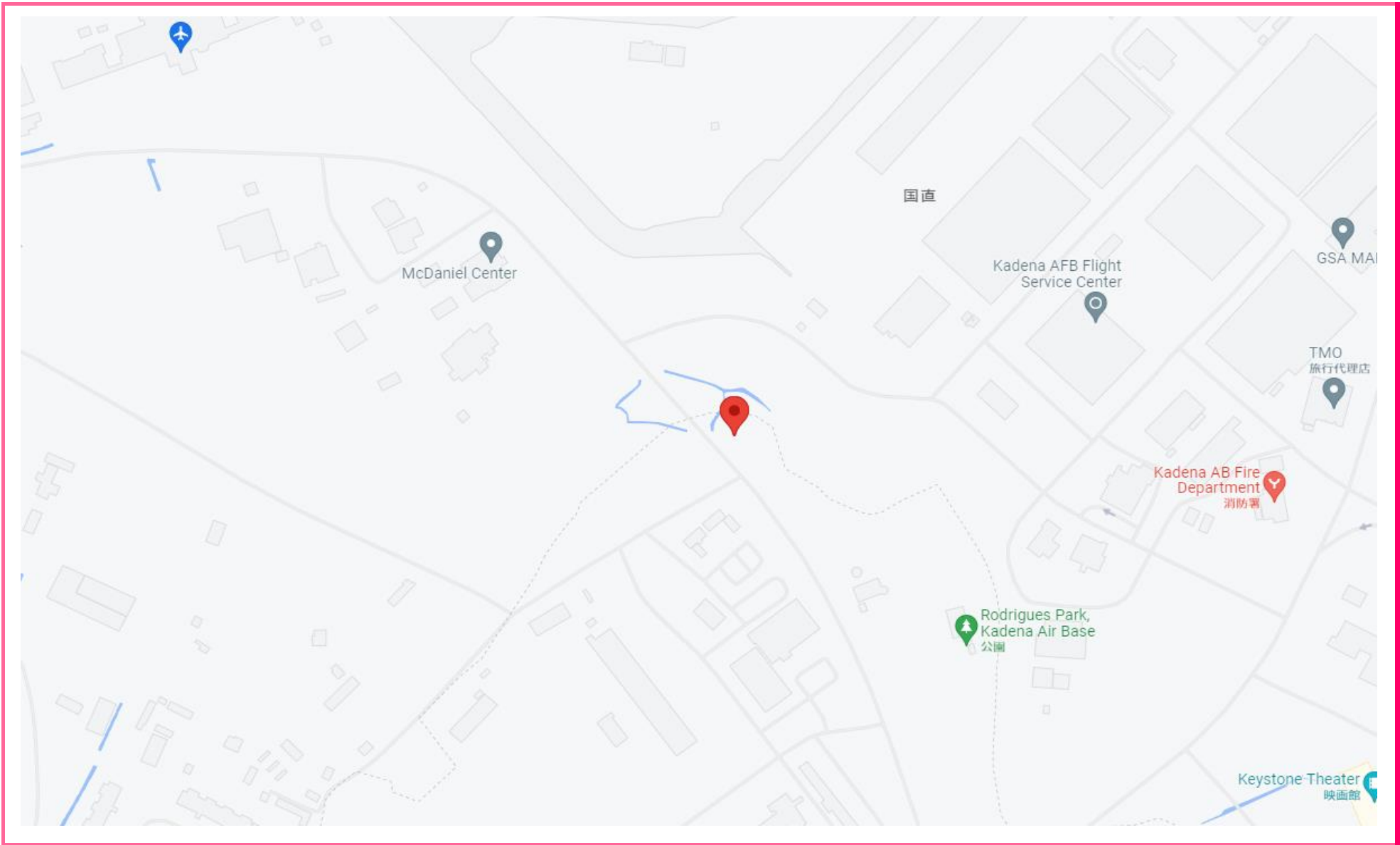
報酬形態

正規仲介手数料



女性ならではのきめ細やかな視点でお客様のお悩みを解決いたします。

担当
吉澤



※図面と相違した場合は現況を優先します。



株式会社レディースエステート&ビジネス
 沖縄県知事免許(1)第4961号 Ladies Estate & Business

〒901-2125 沖縄県浦添市仲西3丁目15番2号
 フェニックス21-2F

TEL 098-943-1991
 FAX 098-943-1966

(公社)全日本不動産協会 沖縄県会員 沖縄県知事(1)第004961号



info-ld@ladies-e-and-b.co.jp

取引形態

仲介

報酬形態

正規仲介手数料



担当
吉澤